

# La résistance aux antibiotiques

La mauvaise compréhension et le mauvais usage des antibiotiques

## COÛTS



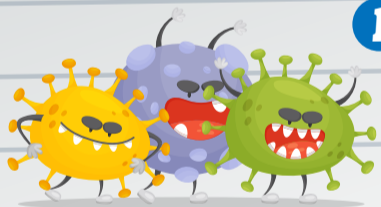
**1,5** Milliards d'euros par an

## PERTES HUMAINES



**700K** par an (augmentant dès les prochaines années)

## Problèmes et conséquences



1 Les bactéries mutent et deviennent plus résistantes s'elles ne sont pas tuées entièrement.



2 Le même antibiotique ne marchera pas à l'occasion du prochain traitement Car la bactérie devient résistante à ce dernier (Donc on devra choisir un antibiotique à plus large spectre).



3 Les résistances aux antibiotiques peuvent se développer dans l'environnement si on jette nos antibiotiques restants sans les remettre au pharmacien.

## Les causes



1 Prise spontanée d'antibiotiques.

2 Inobservance de la durée totale du traitement.



3 Non retour du restant du médicament au pharmacien en fin de traitement.

## Les bactéries les plus dangereuses:

- Streptococcus aureus
- Escherichia coli
- Klebsiella pneumonia
- Acinetobacter baumannii

